



¿SABÍAS QUE?

En los primeros años de vida tu bebé necesita oportunidades para desarrollar todas sus habilidades, sin embargo, a veces tu bebé podría necesitar más apoyo o ayuda profesional

¿Sabes cuándo debes pedir ayuda?

Necesitas pedir ayuda si tu bebé de:

1

0-6 meses:

- No levanta la cabeza y el cuello cuando esta boca bajo
- No sigue un objeto con sus ojos
- No sostiene los objetos con sus manos
- Su cuerpo está muy rígido
- No te mira, no sonríe, llora mucho, aun cuando sus necesidades básicas han sido satisfechas



2

6-9 meses:

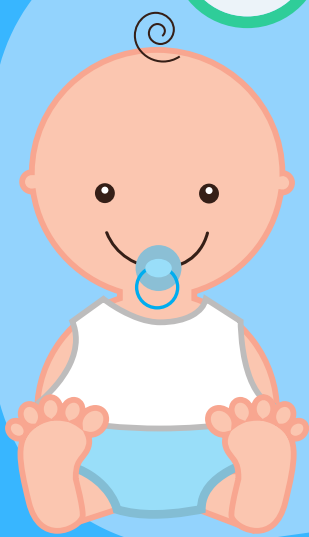
- No se puede sentar, no se arrastra en el piso, no se rueda
- No pasa objetos de una mano a otra
- No emite sonidos, parece que no le interesa descubrir lo que hay a su alrededor
- No se da vuelta por ambos lados
- No señala objetos con su dedo



3

9-12 meses:

- No balbucea
- No gatea, no hace intentos por pararse
- Muestra dificultad para tomar objetos pequeños como un cereal
- No imita, por ejemplo no hace ojitos, no dice adiós
- No responde a su nombre
- No muestra interés en cosas de su medio ambiente



Nadie conoce mejor a tu bebé que tú. Eres su primer maestro/a. Tú puedes ayudar a tu bebé a aprender nuevas habilidades para que se desarrolle sanamente.



Pide una encuesta de desarrollo gratis a Help Me Grow o a tu pediatra para:

- Saber cómo está creciendo y aprendiendo tu bebé
- Obtener ideas sobre actividades que favorezcan su desarrollo y que sean apropiadas para su edad
- Conectarte con recursos en tu comunidad

Se recomienda hacer la primera encuesta a partir de los 3 meses. A cualquier edad, si algo te preocupa, consúltalo con su pediatra.

Si necesitas ayuda, acude gratis a un especialista del desarrollo infantil de Help Me Grow Yolo. Visita:

Helpmegrowca.org o Helpmegrowyolo.org



844-410-4769
llamada sin costo
Help Me Grow
Yolo County

